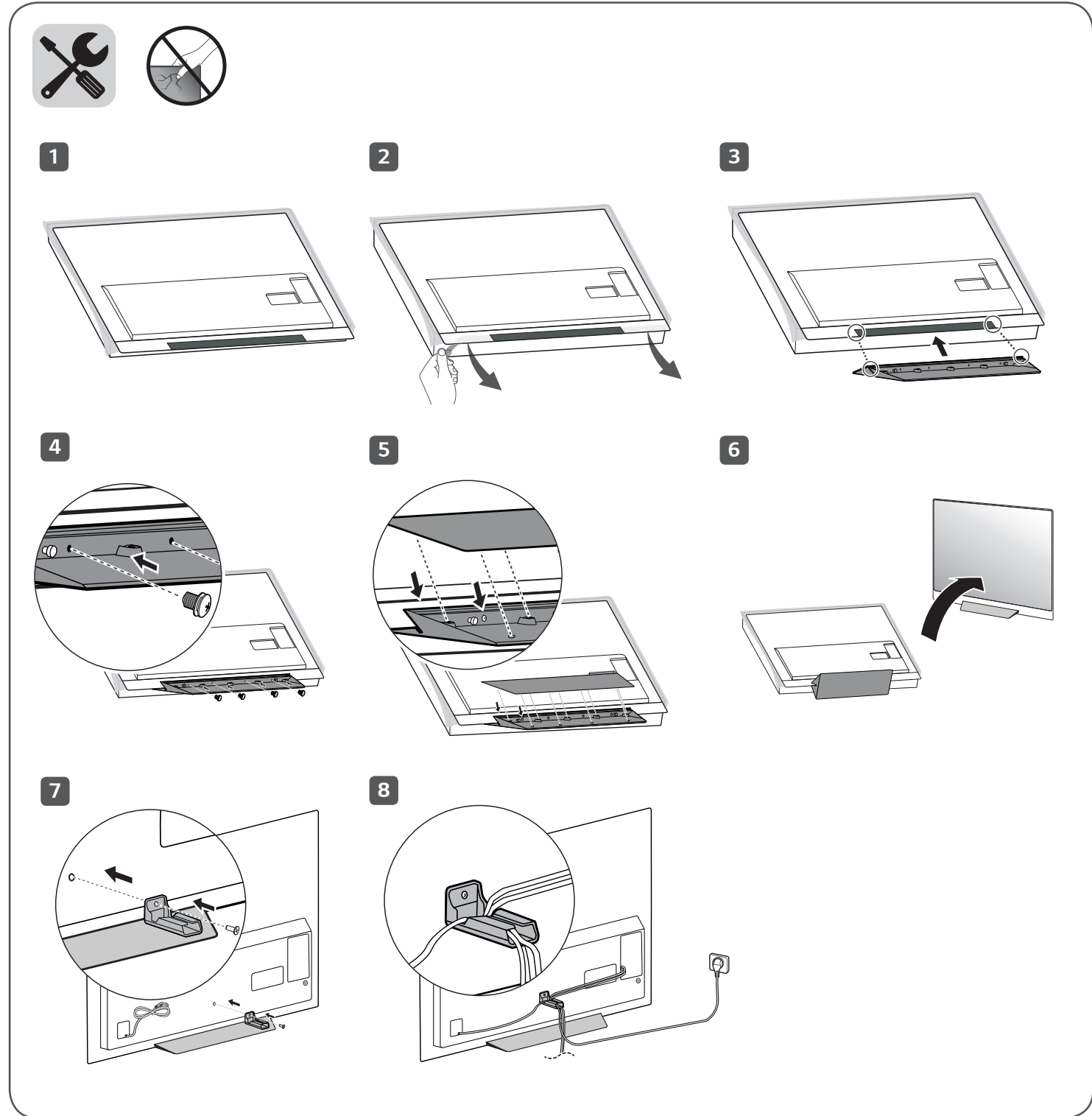
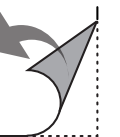


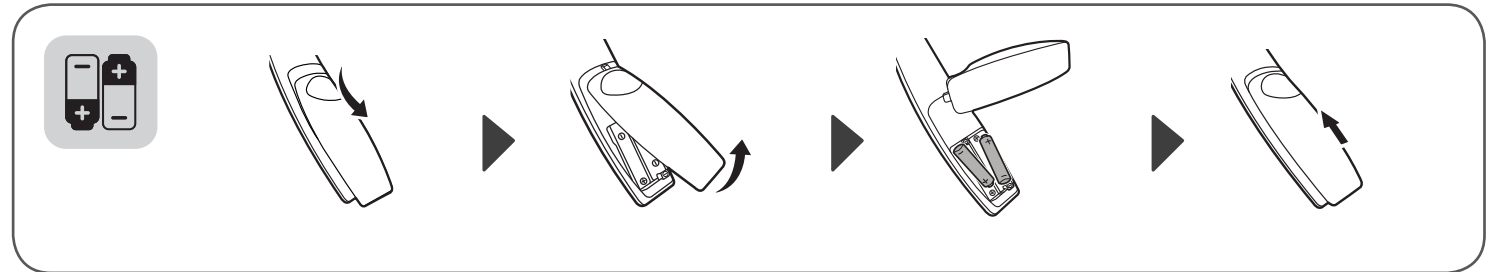
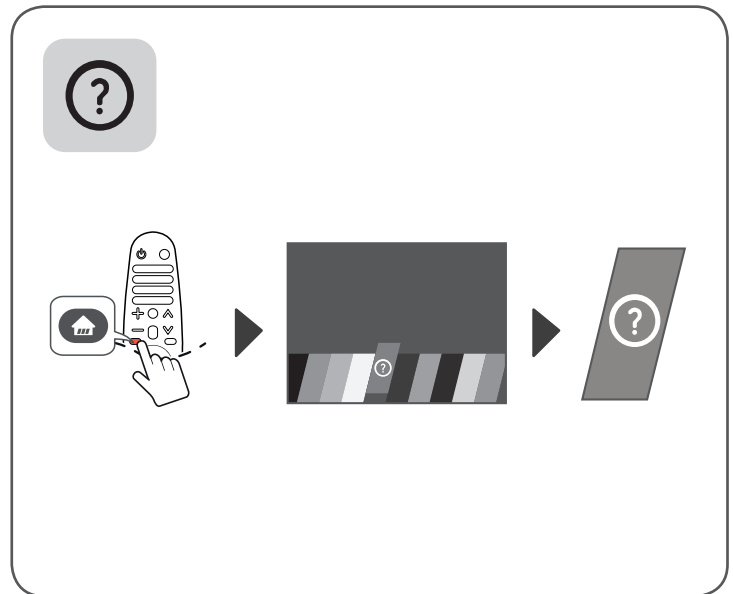
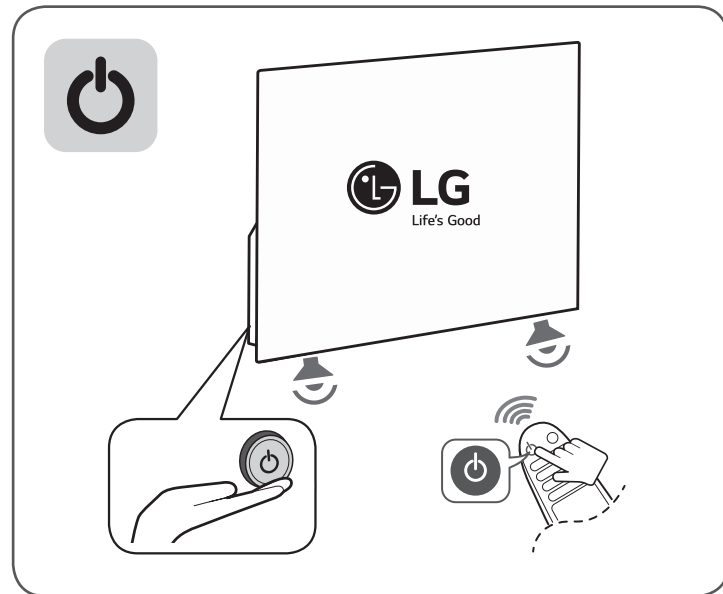
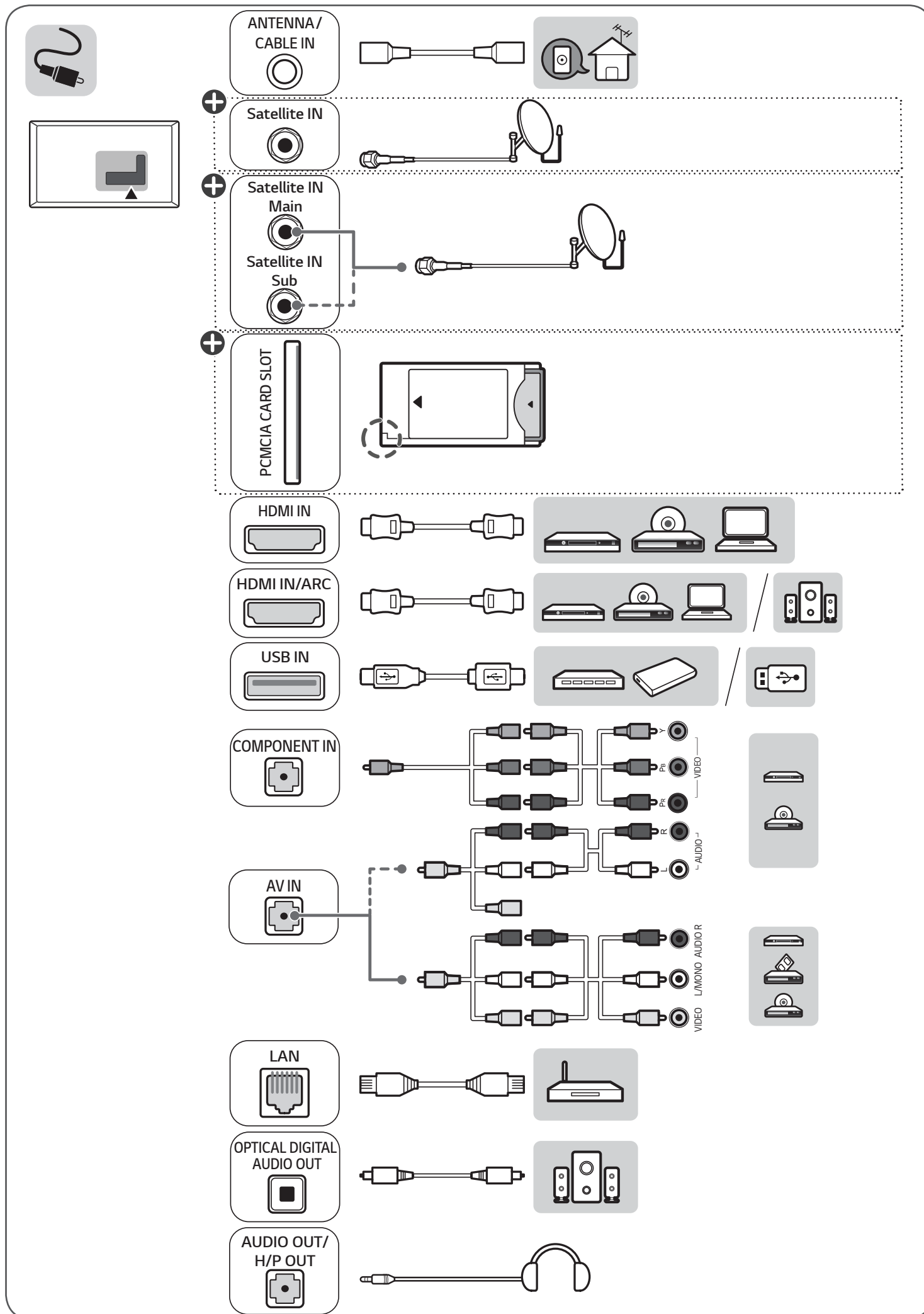
!

English	<ul style="list-style-type: none"> • Read Safety and Reference. • For the power supply and power consumption, refer to the label attached to the product.
العربية	<ul style="list-style-type: none"> • قراءة الآمان والمرجع. • لمعرفة المزيد حول مصدر الإمداد بالطاقة والمعايير استهلاك الطاقة، راجع الملصق الموجود على المنتج.
Français	<ul style="list-style-type: none"> • Lire le document Sécurité et référence. • Reportez-vous à l'étiquette apposée sur le téléviseur pour connaître l'alimentation et la consommation électrique.
Português	<ul style="list-style-type: none"> • Consulte o manual Segurança e referência. • No que respeita à fonte de alimentação e ao consumo de energia, consulte a etiqueta mostrada no produto.
עברית	<ul style="list-style-type: none"> • יש לקרוא את הראות בטיחות, הפניות ואיזכורים. • לקבלת מידע לגבי אספקת המתח וצריכת החשמל, עיין בתווית שעל גבי המכשיר.
فارسی	<ul style="list-style-type: none"> • موارد ایمنی و مرجع را مطالعه نمایید. • برای اطلاع از منبع تغذیه و مصرف برق، به برچسب دستگاه مراجعه شود.
ภาษาไทย	<ul style="list-style-type: none"> • โปรดอ่านคู่มือผู้ใช้ความปลอดภัยและการอ้างอิง • โปรดอ้างอิงแรงดันและความถี่ไฟฟ้าของเครื่องรับโทรทัศน์ได้จากฉลากด้านหลังเครื่อง
Tiếng Việt	<ul style="list-style-type: none"> • Đọc phần An toàn và Tham khảo. • Để biết thông tin về nguồn điện và mức tiêu thụ điện, hãy tham khảo nhãn dán trên sản phẩm.



⊕ : Depending on model / حسب الطراز / Selon le modèle / Dependendo do modelo / בהתאם לדגם / به مدل بستگی دارد / ขึ้นอยู่กับรุ่น / Tùy theo kiểu sản phẩm





	A	B	C	D	E	F	F-G
	(mm)					(kg)	
OLED65E8PTA OLED65E8PVA OLED65E8YVA	1449	910	222	903	51.8	29.9	26.6
OLED55E8PTA OLED55E8PVA OLED55E8YVA	1228	784	222	776	51.8	23.8	20.5

Power requirement / متطلبات الطاقة / Alimentation / Requisito de alimentação / شرایط تغذیه / شرایط برق / شرائط برقی / แรงดันและความถี่ไฟฟ้า / Nguồn điện yêu cầu

AC 100-240 V - 50 / 60 Hz
تيار متردد 240-100 فولت ~ 60 / 50 هرتز